

# ÉCOLETTRE

décembre-janvier

## Les éco-déléguées

Bonjour,

Je m'appelle Nina. Je suis en CM2. J'ai voulu être éco-déléguée car j'avais envie de partager mes idées. Je participe à des réunions pour savoir ce que l'on va faire pour l'école et entendre d'autres idées.

Bonjour,

Je m'appelle Zoé. Je suis en CM1. Je me suis présentée comme éco-déléguée car pour moi l'écologie, c'est important. Nous faisons des réunions pour que notre école devienne une éco école.



## World clean up day

Le vendredi 24 septembre, tous les élèves de l'école ont participé à une opération de nettoyage de la nature. Les plus petits sont restés dans le village et les plus grands sont allés dans les chemins de randonnée. Nous avons constaté qu'il y avait moins de déchets par rapport aux autres années. Le bilan est donc positif, il faut continuer.

Les CE1-CE2

## La pesée des déchets

Nous avons pesé les déchets produits pendant une semaine entière à l'école. Les déchets des classes, de la garderie, de la cantine. Nous avons fait plusieurs catégories de déchets : compost, déchets recyclables, déchets non recyclables. Nous ferons la même chose en fin d'année pour observer si nos actions ont permis de diminuer les déchets de l'école.

Les CM

	Compost	Déchets recyclables	Déchets non recyclables
POIDS en kg	16,60	15,30	23,30



## L'éco-comité

L'éco-comité se réunit une fois par trimestre. Les membres sont : les enseignants, les éco-délégués élèves, les éco-délégués parents, la mairie, l'inspection de l'éducation nationale. Il pilote le projet éco-école.

Les écodéléguées



## Le sapin de Noël

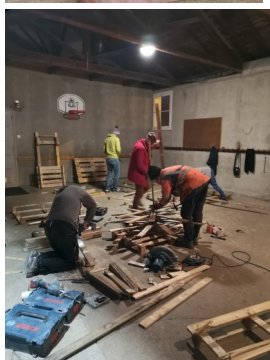
Cette année, l'école a décidé de ne pas couper de sapins pour conserver de grandes forêts, protéger les habitations des animaux et avoir un air propre.

Nous avons demandé aux familles d'apporter des palettes usagées. Quelques parents, aidés de leurs enfants, ainsi que des enseignants de l'école ont démonté les palettes pour récupérer les planches. Celles-ci ont été mesurées puis coupées puis assemblées pour réaliser un sapin de Noël pour l'école.

Les élèves de maternelle ont décoré ce sapin avec des guirlandes et des boules colorées et scintillantes.

Ce sapin a été installé sous le préau afin que tous les enfants puissent l'admirer.

Les GS-CP-CE1



## L'ambassadrice du tri chez les CM

On a fait un petit jeu sur pour savoir si nos manières d'agir étaient écologiques ou pas. TRIER c'est responsable, le gaspillage alimentaire ce n'est pas responsable, manger des fruits de saison c'est responsable, manger des fraises à Noël ça ne l'est pas. Les poules en batterie ce n'est pas respectueux. Utiliser des énergies vertes c'est respectueux.

La banquise fond aux pôles donc les ours polaires vont mourir.

On a regardé un diaporama qui expliquait tout ce qui pollue : par exemple les marées noires.

On a parlé du réchauffement climatique lié à la couche d'ozone.

On a vu quelles étaient les marques de produits les plus respectueuses : AB bio, pêche responsable, ...

Les CM

