



**Demande de renouvellement du label E3D  
Ecole en Démarche de Développement Durable**

**Ecole élémentaire Henri Wallon  
Vaulx-en-Velin**

4 avril 2022

➔ **Ecole labellisée en 2017, niveau 2.**



➔ **Démarche EDD-S déclinée autour de 4 domaines d'action.**

➔ **Actions pérennisées depuis 2017 en lien avec les ODD.**

### Notre objectif

**Placer l'élève au centre de l'EDD à travers ses apprentissages et dans son quotidien à l'école**



# EDD-S à l'école

- Un apprentissage pluridisciplinaire
- Des compétences transversales



- Un pilotage au sein de l'école
- Une gestion durable de l'école

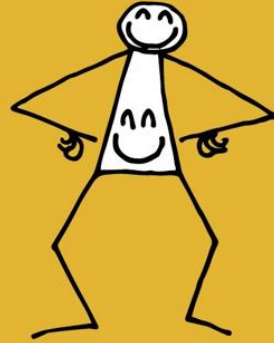
- Des gestes et des comportements au quotidien



# Hygiène de vie & Santé



2



FAIM ZÉRO



## Semaine du gout

- Origine des aliments
- Equilibre alimentaire (gouters et petits déjeuners)
- Organisation de petits déjeuners ou de gouters en classe

## Sorties scolaires

- Importance du petit déjeuner
- Equilibre alimentaire (petit déjeuner et pique-nique)

# Hygiène de vie & Santé



## Parcours éducatif de santé

### Eduquer à la santé

- Education à l'alimentation (semaine du goût, sorties)
- Education à la reproduction et la puberté (Cycle 3)
- Apprendre à Porter Secours APS

3



BONNE SANTÉ  
ET BIEN-ÊTRE

### Prévenir

*Hygiène de vie quotidienne*

- Hygiène dentaire (CP)
- Sommeil (Cycles 2 & 3)

### Protéger

- Protection de l'enfance (20 novembre, 119)
- Communication non violente - Médiation (climat scolaire)



## Semaine du jardinage pour les écoles



## Végétalisation du quartier



## Des rencontres

- ❑ Rôle des abeilles dans les écosystèmes (rencontre avec un apiculteur – CE1).



## Des actions

*dans et hors de l'école*

- ❑ Des plantations.
- ❑ Des élevages (escargots, coccinelles).
- ❑ Participation à la mise en place d'espaces verts dans le quartier.

# Le jardin de la Grappinière (classe de CM2)







## Des rencontres

- Rôle des abeilles dans les écosystèmes (rencontre avec un apiculteur – CE1).

## Des classes vertes

- Séjours ski (CP)
- Classes vertes « environnement » (CE1)

## Des actions

*dans et hors de l'école*

- Des plantations dans les classes.
- Des élevages dans les classes.
- Participation à la mise en place d'espaces verts dans le quartier.

# Classe découverte - Séjour EDD CE1 (octobre 2021)





# Protection de la planète eau, énergie, déchets

## Sensibilisation au tri des déchets

### Opérations de nettoyage

12



CONSOMMATION  
ET PRODUCTION  
RESPONSABLES





## Sensibilisation au tri des déchets

12



CONSOMMATION  
ET PRODUCTION  
RESPONSABLES



### Actions

- Opérations de nettoyage du quartier.
- Sensibilisation au tri des déchets (bacs, silos).


### Animations

- Rencontre avec des professionnels (CP, CE1).
- Les messagers du tri (CE2, CM1).




# Protection de la planète eau, énergie, déchets

**12**   
**CONSOMMATION  
ET PRODUCTION  
RESPONSABLES**

**7**   
**ÉNERGIES PROPRES ET  
D'UN COÛT ABORDABLE**

**le défi ecosystem**



Un projet pédagogique pour sensibiliser les classes des cycles 2 et 3 à la sécurité via des appareils électriques et des ampoules.

1000 défis validés = 1 mission d'électrification

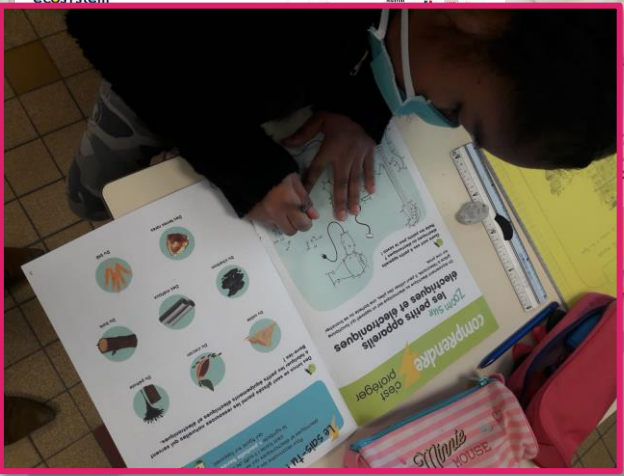
recycler c'est protéger

Projet conçu par ecosystem



Sensibiliser les enfants à l'importance du recyclage de différents appareils électriques, électroniques et ampoules.

**10**   
**RÉDUCTION DES  
INÉGALITÉS**



Missions d'électrification de l'ONG partenaire Electriciens Sans Frontières.

# Protection de la planète eau, énergie, déchets



6



14



EPS - nautisme



## Cycle de l'eau

→ Qualité de l'eau / Eau potable.  
Pollution de l'eau & conséquences.  
Lutte contre le gaspillage.





# Vivre ensemble



## Parcours citoyen

- Apprentissages d'EMC
- Journées banalisées inscrites au projet d'école

## Actions spécifiques

- Education à la reproduction et la puberté (Cycle 3)



# Une démarche éco-citoyenne au quotidien

## Vivre ensemble

**Climat scolaire**



**Respect des différences**

**Egalité & Inégalités**

**Solidarité**

## Environnement

**Aménagement**

**Gestion**



**Protection**





## Le climat scolaire

16



PAIX, JUSTICE ET  
INSTITUTIONS EFFICACES

### Gestion des conflits

➔ **Médiateur scolaire**  
(Agende Lyon Tranquillité Médiation)

- Communication non-violente (messages clairs).
- Médiation par les pairs.

### Conseil d'enfants



Les élèves, acteurs au sein de l'école.

# *Demandes auprès de la mairie*



## *Aménagement de la cour*

**pour la réalisation au sol d'aires de jeux**

## *Aménagement des sanitaires*

**pour l'installation de lavabos à la hauteur de tous les élèves**

# Vivre ensemble

## Respect des différences

### Égalité filles - garçons





# Vivre ensemble

## Respect des différences

## Lutte contre les discrimination

### A l'école

10



RÉDUCTION DES  
INÉGALITÉS

Des enfants **d'origine et de culture différentes**



Des enfants **porteurs de handicap** (dispositif ULIS)

## Sensibilisation aux inégalités dans le monde

Des enfants allophones, **migrants** en demande ou en attente d'un statut de **réfugiés** (UPE2A)

# Rencontre d'un auteur autour d'une émission radio



**Mohammad Zaman  
Hossein Khel**



Classe CM2  
2020 - 2021



## La solidarité



**Accompagnement des familles en difficultés**, en partenariat avec l'association des parents d'élèves

- ➔ Gouters solidaires
- ➔ Appel aux dons (financiers, nourriture, vêtements, ...)

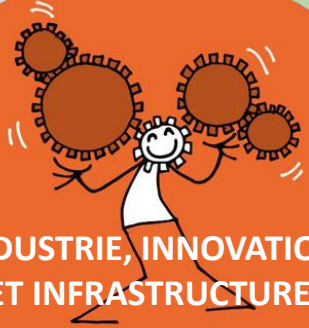


# Aménagement de l'environnement



EDD-S au quotidien

9



INDUSTRIE, INNOVATION  
ET INFRASTRUCTURE

dans l'école



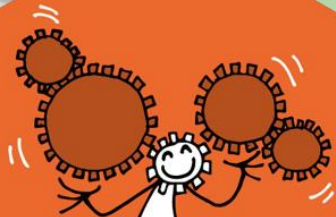
Banc de l'amitié



# Aménagement de l'environnement

## autour de l'école

9



Industrie, innovation  
Et infrastructure



11



Villes et communautés  
durables

### Entre 2015 et 2019

- Participation à **l'aménagement d'un espace de jeux** : végétalisation de l'espace Noëlle Grégoire.
- Projet « **Plus Belle La Grapp** », réalisation de bombes à graines, animations pédagogiques en lien avec la mise en place de nouveaux silos de tri.

### En 2021-2022

- Participation à l'aménagement du **jardin de la Grappinière** (classe CM2).
- Projet « Robins des villes » en lien avec la **réhabilitation du quartier** (classe de CM1/CM2).



# ➔ Évolutions et transformations urbaines du quartier



**Réhabilitation des immeubles  
(isolation des façades)**



**Visite d'un logement témoin**



**Découverte des éco-gestes**



**découverte des lieux de  
compostage, recyclage,  
conteneurs**

**Partenaires :**  
Robins des Villes  
Grand Projet de Ville



# Protection de l'environnement



EDD-S au quotidien

## Lutte contre le gaspillage

12



CONSOMMATION ET PRODUCTION RESPONSABLES

13



LUTTE CONTRE LES CHANGEMENTS CLIMATIQUES

## Tri & Recyclage



dans les classes



dans l'école

# Une charte Énergie

7

ÉNERGIES PROPRES ET  
D'UN COÛT ABORDABLE



13

LUTTE CONTRE LES  
CHANGEMENTS CLIMATIQUES



## CHARTE ÉNERGIE ÉCOLE HENRI WALLON

- Surveiller la T° de la classe (19°C), ne pas trop chauffer en hiver.
  - Éteindre les lumières quand on sort d'une pièce, ou quand la lumière naturelle est suffisante.
  - Fermer les portes de la classe quand elle est chauffée.
  - Ne pas laisser d'appareil électrique en veille mais éteindre.
- Signature des élèves



Attention  
aux  
gaspillages

## Des affichages



On y tient,



on éteint !

6

EAU PROPRE &  
ASSAINISSEMENT



## Gestion de l'eau



Robinets « boutons poussoirs »  
dans tous les sanitaires de  
l'école.



# Pilotage de l'EDD-S au sein de l'école

**Partenariats**

**Projet d'école**

**Parcours  
de l'élève**





# Projet d'école & Parcours de l'élève

Parcours de  
réussite scolaire



4



ÉDUCATION DE QUALITÉ

# Plan EMILE

## « Enseignement d'une Matière Intégré à une Langue Étrangère »

Des participations à différents actions nationales



# Les échecs en CM1 & CM2





**Des séjours pour ....**

**découvrir un nouvel environnement,  
différents milieux naturels**



**pratiquer de  
nouvelles activités**



**vivre ensemble**







# Projet d'école

Parcours de  
réussite scolaire

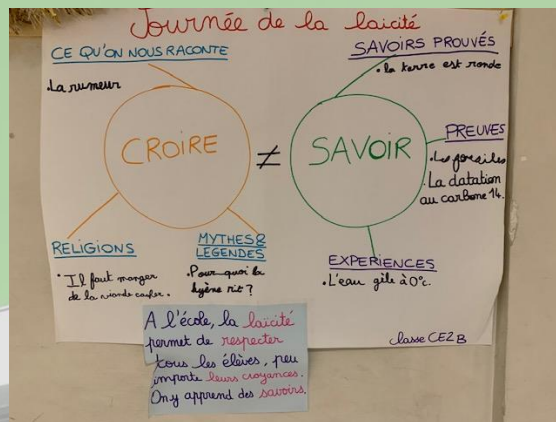


Parcours citoyen  
& éco-citoyen





# Des journées banalisées



20 novembre

9 décembre

8 mars

21 mars



# EXPO – QUIZ « Égalité, parlons-en ! » 8 au 25 mars 2022

Liaison Ecole-Collège

par le Moutard

➔ **Sensibiliser à l'égalité et aux différences** de chacun qui entraînent des moqueries, du rejet, voire de la discrimination.





# Permis Piéton & Permis Vélo





# Projet d'école

Parcours de  
réussite scolaire

Parcours citoyen  
& éco-citoyen

4



ÉDUCATION DE QUALITÉ

Parcours d'éducation  
artistique et culturel

# Participation à des festivals de films en ligne

- Festivals de courts métrages : documentaires, fictions, courts métrages d'animation **en lien avec l'écologie, la tolérance, la solidarité.**
- Participation à un prix décerné par les enfants.





# Respect et valorisation du travail des élèves



→ **Affichages au sein de l'école**

→ **Publications sur différents médias**

# Communiquer & Valoriser

➔ Photos des activités  
Photos des productions  
Livres numériques

*Ecole élémentaire Henri Wallon Vaulx-en-Velin*  
Un site utilisant Blogs des Etablissements de l'Académie de Lyon

ACCUEIL | ADMINISTRATIF | ANNÉE SCOLAIRE 2020-2021 | VIE DE L'ÉCOLE | ESPACE PARENTS | CONTACT

FOURNITURES SCOLAIRES 2021-2022 | PÉRISCOLAIRE | LES RESSOURCES PÉDAGOGIQUES DES CLASSES

## Bienvenue sur le blog de l'école élémentaire Henri WALLON

École élémentaire Henri WALLON  
9 avenue Jean Moulin  
69120 Vaulx-en-Velin  
tel: 04 78 80 67 46

Recherche

ARTICLES RÉCENTS

- » Padlet des CE2 des CE2 B de A
- » RENTREE SCO
- » Spectacle "Je vi
- » Charte de la laïc
- » Procès Verbal C

L	M	M
1	2	



Plus Pour en savoir plus Établissements Ressources [Heureux de vous revoir, Caroline! Rejoignez-nous](#)

## Rassemblez chaque famille dans votre salle de classe

Rejoignez les 95 % d'écoles américaines qui utilisent ClassDojo pour interagir avec les enfants et se connecter aux familles  
**! Gratuit pour les enseignants, pour toujours.**

S'inscrire en tant que...



Enseignant



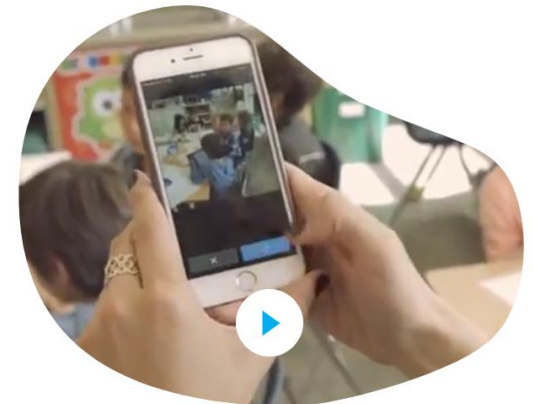
Parent



Élève



Membre de direction de l'établissement





→ **Articles dans le journal municipal et sur le site de la ville.**



## Les élèves de Wallon présentent le jardin de la Grappinière

C'EST À UN EXERCICE PARTICULIER que le premier adjoint, Stéphane Gomez, s'est prêté, vendredi 12 novembre. Il a été invité par la classe de CM2 de Claire Drevard, institutrice de l'école Henri-Wallon, afin que les élèves puissent présenter leur choix de plantations et d'aménagements pour le futur jardin de la Grappinière. Depuis le début du

projet, qui s'inscrit dans le cadre du renouvellement urbain du quartier, les élèves sont ainsi concertés, en lien avec le Grand projet de ville (GPV) et les services municipaux. *"Ils ont travaillé autour du développement durable, des métiers de l'aménagement et du jardinage, précise l'enseignante. C'est un projet qui leur plaît et la classe est très investie".* Jus-

tement, quatre groupes ont été formés : les journalistes, les paysagistes, les animateurs et les jardiniers, avec, pour chacun d'entre eux, une tâche bien précise à réaliser. Quant au choix des végétaux, ce sont les enfants qui en parlent le mieux. *"On a voulu un jardin sensoriel où les cinq sens sont sollicités, expliquaient Madani, Seifdine, Ritej, Nisarur et Rayan. On a choisi des plantes familières et des espèces méconnues, qui consomment peu d'eau".* Les écoliers ont aussi pu questionner l'adjoint sur ses missions et son rôle d'élu. *"La Ville s'appuie sur des techniciens qui réalisent des projets, a présenté Stéphane Gomez. Il nous faut aussi trouver de l'argent auprès de partenaires et organiser des temps de concertation pour demander ce que les habitants veulent, car on ne décide jamais seuls".* L'aménagement du jardin se poursuit, et la classe participera aux premières plantations vendredi 3 décembre. R.C



Samedi 26 mars 2022, 11 h 02

Qualité de l'air • Vigilance météo

PARTICIPER EN LIGNE

vaux-velin  
MÉTROPOLÉ DE LYON

DÉMARCHES EN LIGNE

Recherche

DÉCOUVRIR BIEN VIVRE GRANDIR SORTIR PARTICIPER

Accueil > Agenda > Lieux > École Henri Wallon

ÉCOLE HENRI WALLON

1 Avenue Jean Moulin  
69120 Vaulx-en-Velin

MARS 2022

L	M	M	J	V	S	D
	1	2	3	4	5	6
7	8	9	10	11	12	13
14	15	16	17	18	19	20
21	22	23	24	25	26	27
28	29	30	31			

Filtres

Filtrer par thèmes :

Tous

Retour à l'agenda global

Actualités





# Nos partenaires

**Métropole  
Municipalité  
Grand Projet de Ville  
Cité Educative**



**Parents  
d'élèves**



**Organismes**

Corepile  
Batribox



**Associations**

ALTM  
Handi'Chiens  
Kankélé



**EDD-S = une éducation transversale**

**EDD-S dans tous  
les enseignements**

**EDD-S, tout au long  
de la scolarité**

**Volonté de faire entrer  
les élèves dans une  
démarche éco-citoyenne**





## Des projets

- ➔ **Mettre en place d'un comité de pilotage E3D**
- ➔ **Mettre en place un conseil d'éco-délégués.**
- ➔ **Travailler en réseau avec le collège H. Barbusse, labellisé E3D.**